



# Le Parc naturel régional du Marais poitevin

## Réécriture du Document d'Objectifs

Groupe de travail Littoral



22/01/2019





# Sommaire

I. Rappel de la procédure de réécriture du DOCOB

II. Le Diagnostic

- a. Bilan global des habitats
- b. Bilan ciblé par unités écologiques
- c. Usages

III. Enjeux



## Directive sur les Habitats



33 habitats dont 4 prioritaires



## Directives sur la Faune et la Flore (A2 et A4 DH – A1 DO)



10 sp  
d'insectes



23 sp de  
mammifères



55 sp  
d'oiseaux



1 sp  
floristique



9 sp de  
poissons



1 sp de  
mollusque

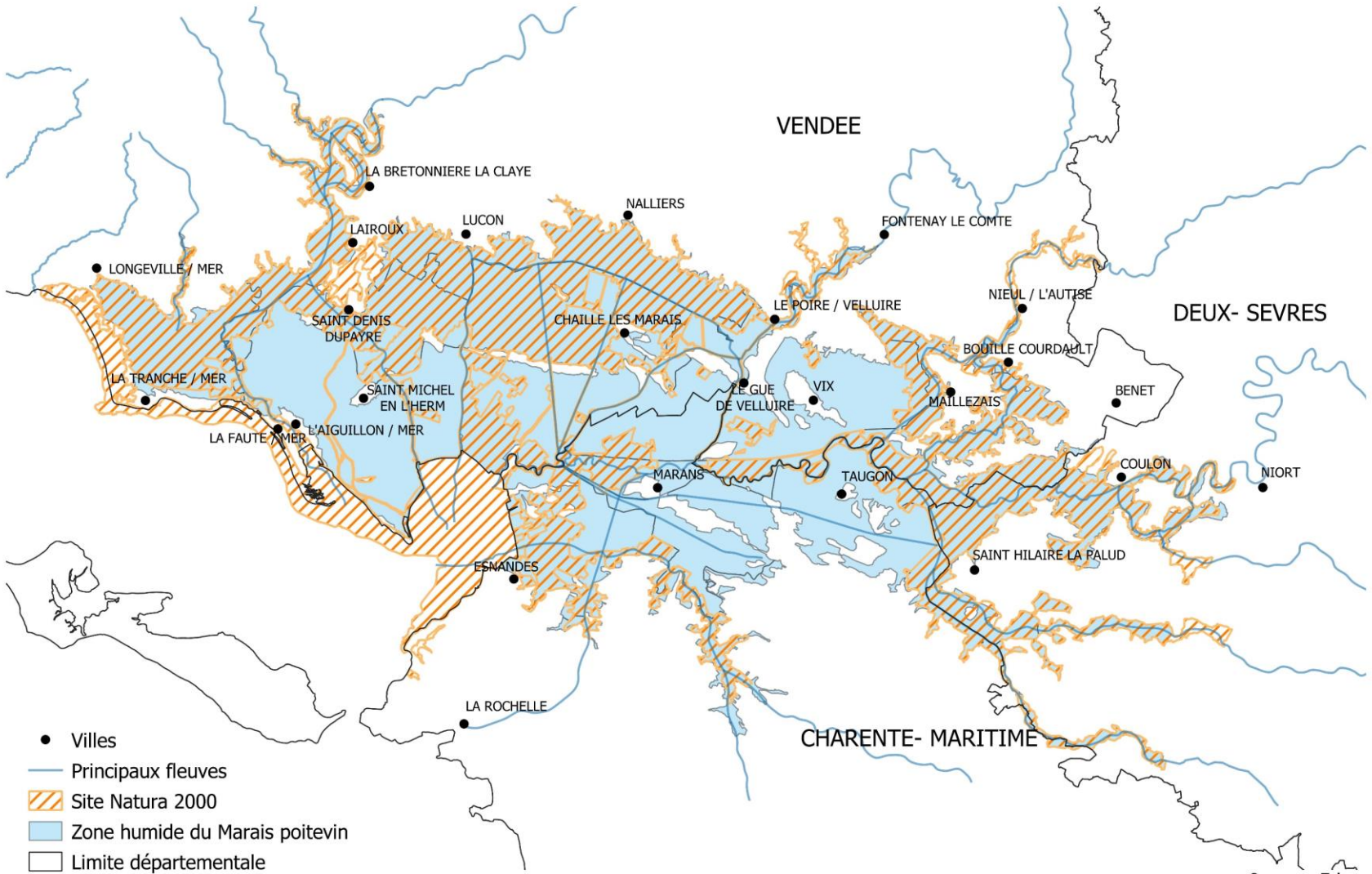


13 sp  
amphibiens /  
reptiles



# Site Natura 2000 = ZPS + ZSC

## Site Natura 2000 du Marais Poitevin



Source : DREAL/ Réalisation : PNR du Marais poitevin, décembre 2018

0 5 km

NATURA 2000

Une autre vie s'invente ici



# Un site Natura 2000



Site d'intérêt européen pour la préservation des habitats et des espèces des directives européennes intégrant les activités humaines

1 document d'objectifs qui prévoit des actions à engager

1 comité de pilotage présidé par le préfet de la région Poitou- Charentes et depuis 2012, le directeur de l'EPMP

Des outils contractuels :

- Améliorer la connaissance = OPN Marais poitevin
- Contrat Natura 2000 « agriculteur » = MAEC
- Contrat Natura 2000 « non agriculteur »
- Charte Natura 2000

Un outil réglementaire : Etude d'incidences

Des outils liés à d'autres politiques : SAGE / CTMA (CREZH), programmes de préservation ( RNN – RNR, PNA, etc), etc.



# Historique



2003 : premier DOCOB, rédigé par le PNR

2004 à aujourd'hui : animation DOCOB PNR

2012 : EPMP Opérateur Natura 2000, PNR animateur

2014 – 2016 : évaluation DOCOB

2016 : réunions : groupe « biodiversité », agriculture et hydraulique pour cerner les grands enjeux du prochain docob.

2018 : validation du plan de gestion du PN marin

2018-2019 : convention EPMP-PNR : réécriture du DOCOB,  
Procédure d'obtention du label Ramsar

12  
comités  
de  
pilotage





# Contenu d'un document d'objectifs

## Document administratif normalisé, composé de :

### Diagnostic de territoire

- biologique : évaluation 2016 + données OPN
- gestion de l'eau
- socio économique : agriculture, tourisme, évolution de l'urbanisation, chasse, pêche, etc.
- ....

### Enjeux biologiques

### Objectifs de conservation

### Fiches actions / calendrier



## Un nouveau DOCOB :

- Resserré sur des objectifs précis et opérationnels
- Dans lequel les acteurs du territoire sont valorisés
- En lien avec les autres programmes :  
CTMA, PAPI, GEMAPI, SAGE, SCOT, PLUi, Plan de gestion du Parc Naturel Marin, etc.





## Procédure : 5 groupes techniques pour partager le diagnostic, définir les objectifs et les mesures



Septembre 2018 – juin 2019

- Biodiversité : gestion, suivi, acquisitions, etc.
- Agriculture
- Hydraulique / milieux aquatiques
- Littoral
- *Tourisme / activités plein air*



# Procédure complémentaire



2 groupes : (novembre 2018 – juin 2019)

- Education Environnement et Développement Durable

Que peut apporter EEDD à Natura 2000 ?

- Communication (sur inscription) : comment s'approprier Natura 2000 ?

Sujets transversaux abordés dans tous les groupes :

Ramsar

Règlementation, aménagement, urbanisme, etc.

Lien autres programmes : PAPI, SAGE, etc.



# Calendrier DOCOB 2018 - 2019



09/2018

C  
o  
p  
i  
l

Phase 1 : Etat des lieux et diagnostics du site Natura 2000 (biologique et socio-économique).

03/2019

C  
o  
p  
i  
l

Phase 3 : Définition des mesures de gestion de toutes natures (cahiers des charges, charte Natura, programme d'actions, etc.)

09/2019

C  
o  
p  
i  
l

Phase 4 :  
Validation

12/ 2019

C  
o  
p  
i  
l

Phase 2 : définition des enjeux et objectifs

Groupes de travail  
Rencontres individuelles  
Information publique  
Lettre Natura 2000  
...



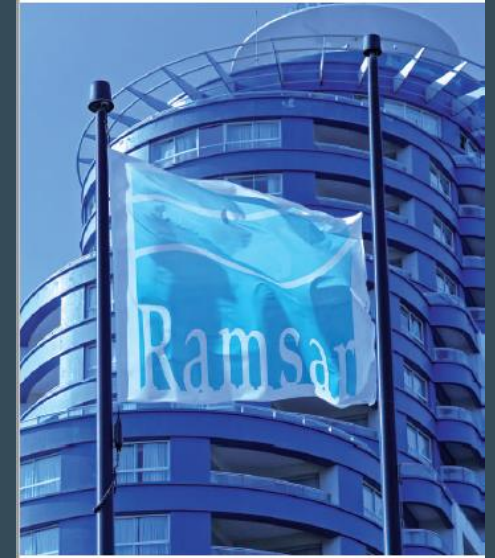
## QU'EST CE QUE LA CONVENTION DE RAMSAR ?



Traité intergouvernemental adopté le 2 février 1971 dans la ville iranienne de Ramsar

Objectif : « la conservation et la gestion rationnelle des zones humides et de leurs ressources »

Entrée en vigueur en 1975 afin de recenser la **Liste des Zones Humides d'Importance Internationale** (ou Liste de Ramsar)





# LE LABEL RAMSAR SUR LE MARAIS POITEVIN ?



- Label de reconnaissance de l'importance mondiale de ces zones humides :
  - > récompense et valorise les actions de gestion durable
  - > encourage ceux qui les mettent en œuvre à les poursuivre.
- S'appuie sur les protections existantes: n'est pas une réglementation supplémentaire
- Démarche volontaire basée sur des critères écologiques
- Création d'un comité de suivi





## Objectifs de la réunion :

- Synthèse du diagnostic
  - Habitats et espèces
  - Usages
- *Partager les enjeux*



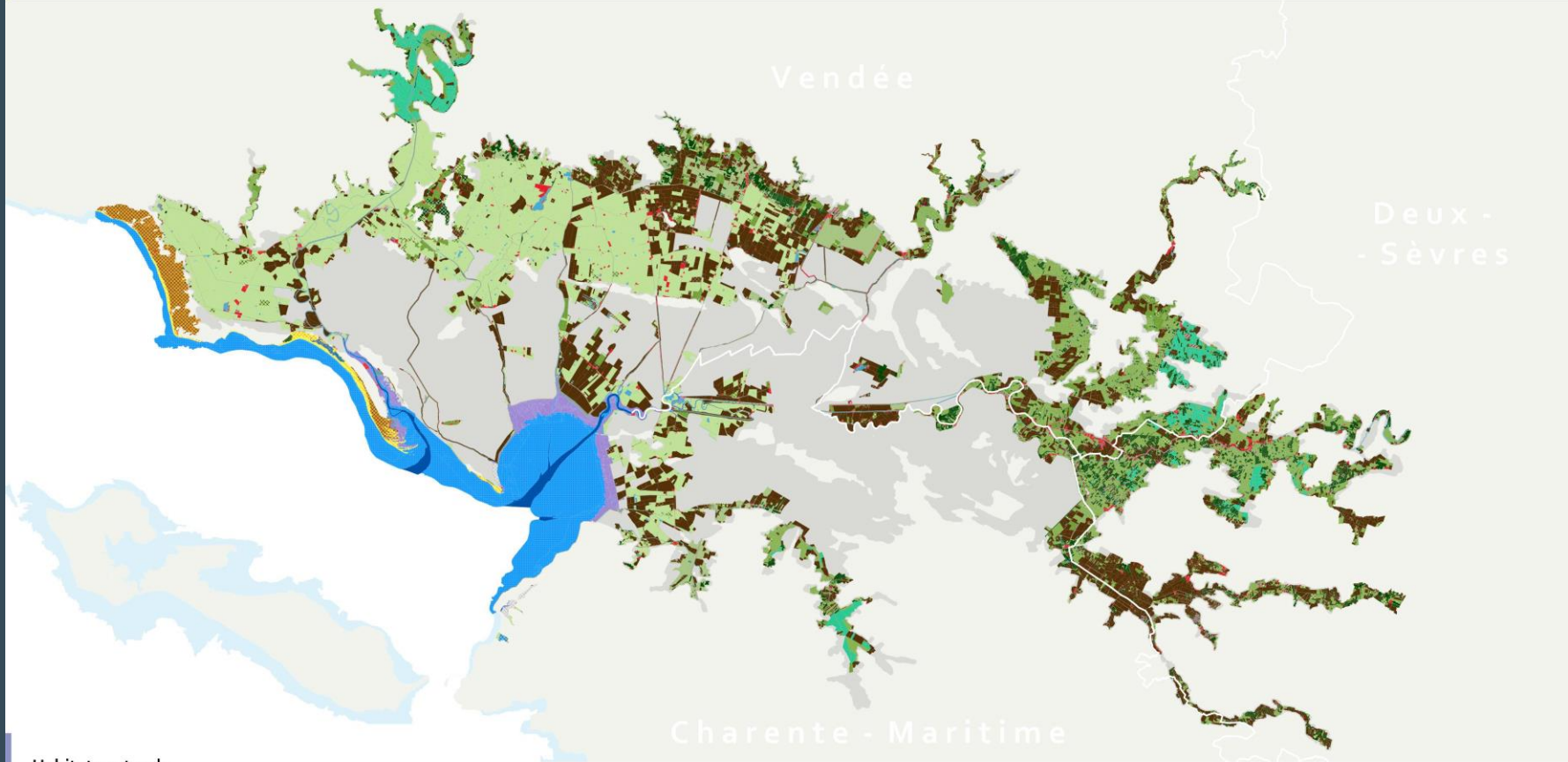
Données issues de l'OPN  
et partenaires



# Le Diagnostic Biologique



Cartographie 2014 des habitats naturels du site Natura 2000 du Marais poitevin



## Habitats naturels

- Ancien marais salant
- Bassin ostréicole
- Boisement humide
- Chênaie atlantique mixte à Jacinthe des bois
- Culture
- Dépression intradunale humide
- Dune embryonnaire et mobile
- Dune fixée
- Espace artificialisé
- Estuaire
- Forêt de feuillus mélangés d'arrière-dune
- Forêt de Pins maritimes et de Chênes verts
- Frênaie-chênaie sub-atlantique des vallées à primevère
- Friche

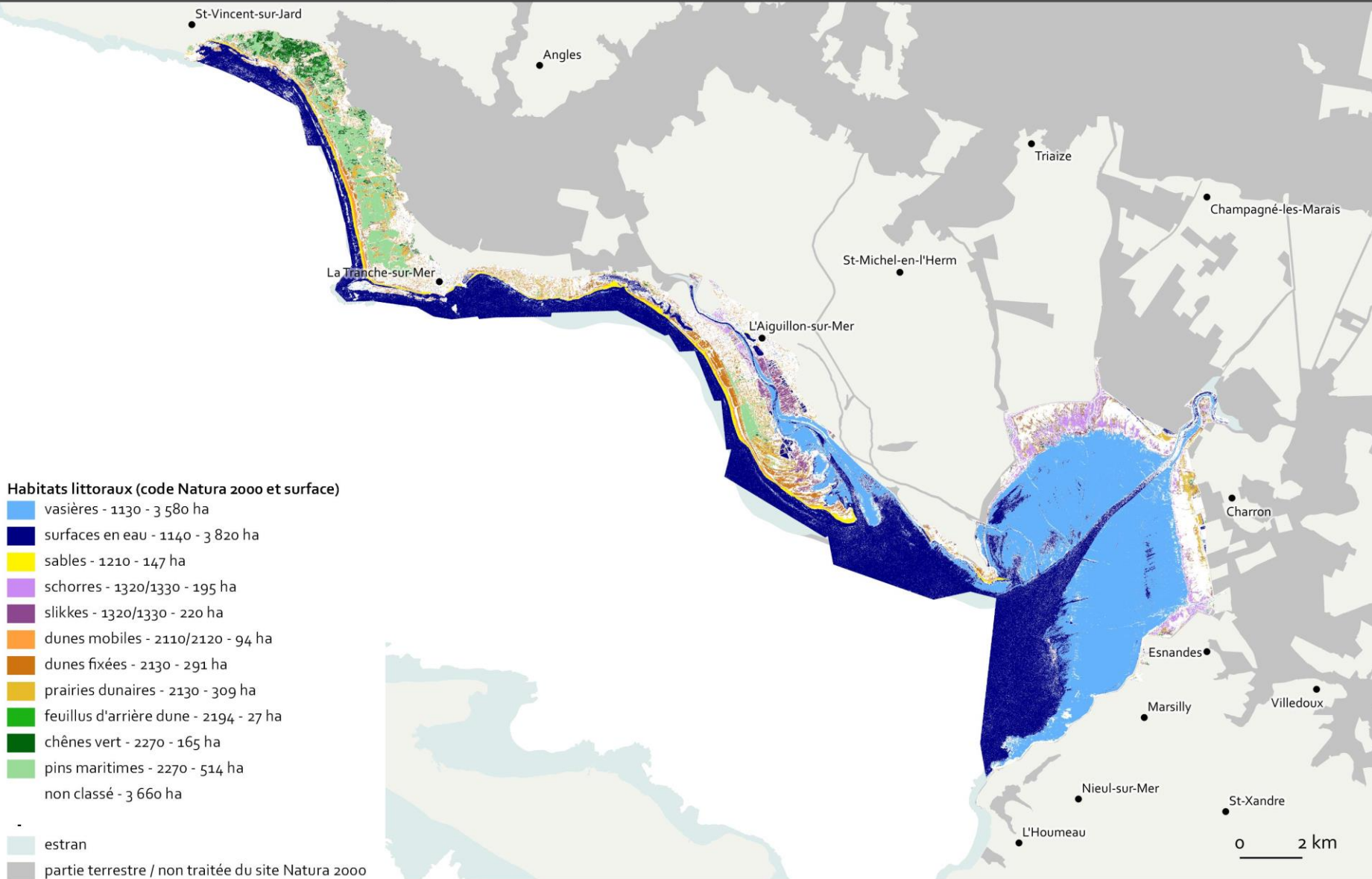
- Fruticée
- Jachère
- Lagune
- Lagune et roselière de pourtour
- Magnocariçaie
- Mégaphorbiaie
- Pelouse sèche sur calcaire
- Peupleraie
- Plage de sable et végétation des laisses de mer
- Plantation de feuillus, pépinière
- Prairie améliorée
- Prairie hygrophile système doux
- Prairie mésohygrophile à hygrophile système eu-saumâtre

- Prairie mésohygrophile à hygrophile système subsaumâtre
- Prairie mésohygrophile système doux
- Prairie mésophile
- Réseau hydrographique et point d'eau
- Roselière à Baldingère
- Roselière à Phragmites
- Sable et vase soumis aux marées
- Saulaie de panne humide
- Slikke, Schorre et fourrés atlantiques
- Tourbière alcaline
- Végétation des bordures de routes, de canaux, de digues
- Verger
- Vigne

# Cartographie 2014 des habitats littoraux du site Natura 2000 du Marais poitevin



Traitement par télédétection de l'image RapidEye



## Habitats littoraux (code Natura 2000 et surface)

- vasières - 1130 - 3 580 ha
- surfaces en eau - 1140 - 3 820 ha
- sables - 1210 - 147 ha
- schorres - 1320/1330 - 195 ha
- slikses - 1320/1330 - 220 ha
- dunes mobiles - 2110/2120 - 94 ha
- dunes fixées - 2130 - 291 ha
- prairies dunaires - 2130 - 309 ha
- feuillus d'arrière dune - 2194 - 27 ha
- chênes vert - 2270 - 165 ha
- pins maritimes - 2270 - 514 ha
- non classé - 3 660 ha
- estran
- partie terrestre / non traitée du site Natura 2000





# Les milieux sableux : plages et dunes

## Intérêts faunistiques :

- Gravelot à collier interrompu\*
- Pélobate cultripède\*
- Pipit rousseline\*
- Limicoles\*



## Intérêts floristiques :

- Œillet de France\*
- Saule des dunes\*
- Silène de thore\*
- Euphorbia peplis\*



## Intérêts Habitats :

- Plage : 1140, 1210,
- Dune mobile : 2110, 2120
- Dunes grises fixées à végétation herbacée 2130
- Dépressions intradunales 2190

## Enjeux de conservation:

- milieux dunaires en état naturel (flore et faune)
- tranquillité en lien avec la canalisation de la fréquentation
- végétation du haut de plage





# Les milieux sableux : Forêts dunaires

## Intérêts faunistiques :

- Ardéidés nicheurs\*
- Engoulevent d'Europe\*
- Circaète jean le blanc\*

## Intérêts Habitats :

- Chênaie et pinèdes 2270
- Dépressions intradunales 2190

## Enjeux de conservation:

- arbres sénescents / exploitation
- mares
- tranquillité en lien avec la fréquentation





# Habitats côtiers : Estrans rocheux

Pointe du gouin du cou, le rocher, etc

## Intérêts faunistiques :

- Crustacés\*
- Limicoles\*
- Poissons\*

## Intérêts « floristiques » :

- Plantes et Algues (étude en cours)

## Intérêts Habitats :

- Massifs d'Hermelles 1170 (récif et plaquage)



## Enjeux de conservation:

- habitats naturels en lien avec la fréquentation (pêche à pied)
- qualité de l'eau

# Lagune

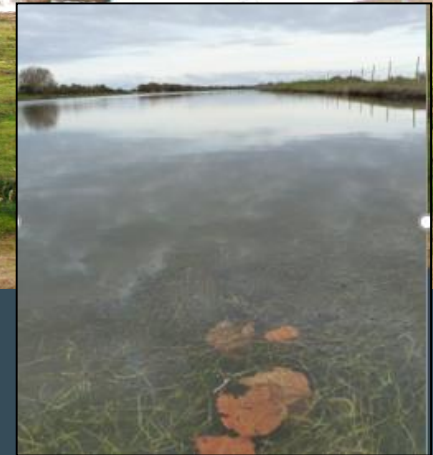


## Intérêts faunistiques :

- Pélobate cultripède\*
- Gorgebleue à miroir\*
- Phragmite aquatique\*
- Anatidés et limicoles\*
- Hibou des marais\*

## Intérêts Habitats :

- Lagune en mer à marée 1150
- Dépressions intradunales 2190

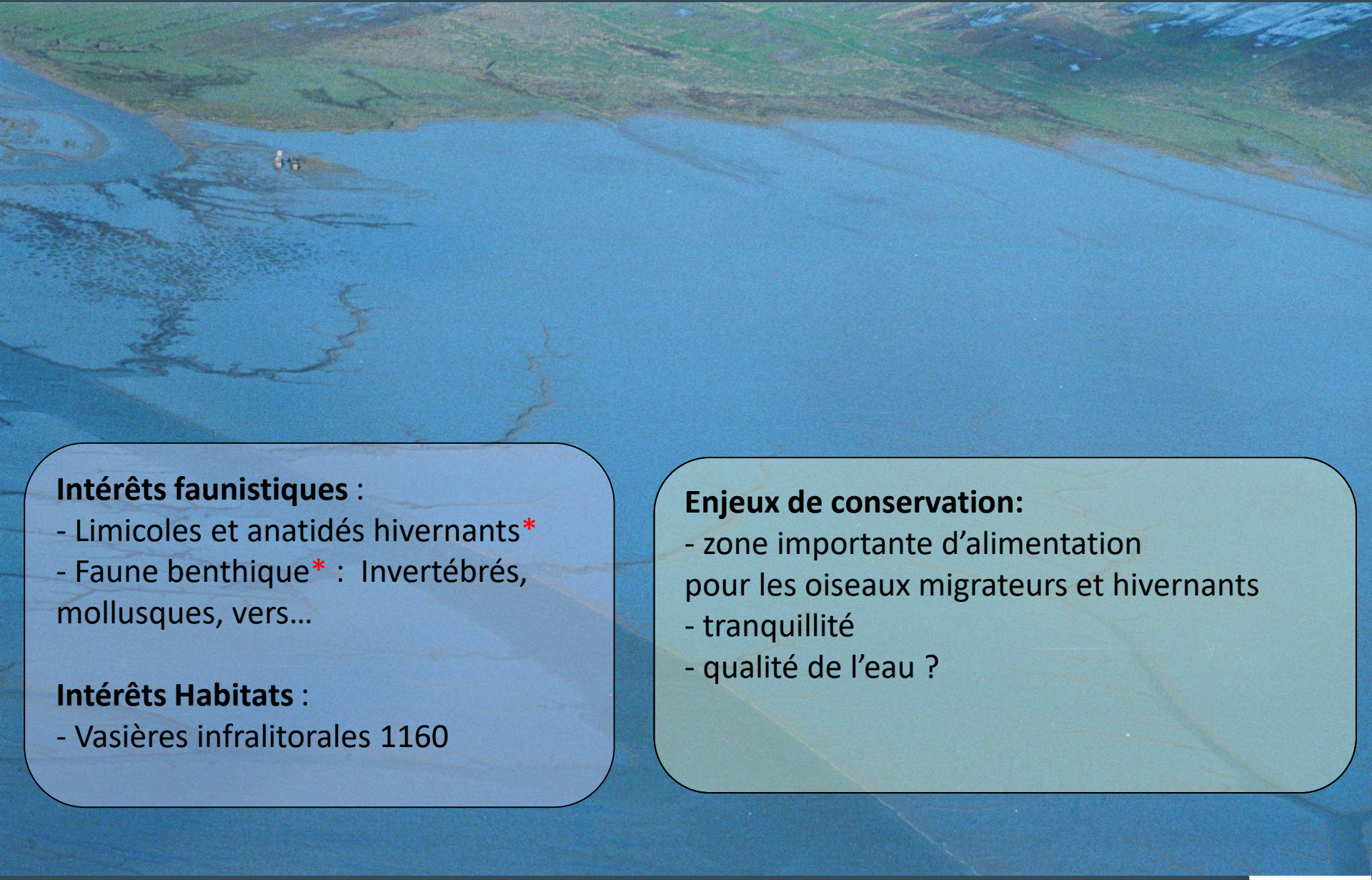


## Enjeux de conservation:

- dynamique hydro-sédimentaire
- dépressions
- salinité
- tranquillité



# Habitats côtiers : Estrans vaseux



## Intérêts faunistiques :

- Limicoles et anatidés hivernants\*
- Faune benthique\* : Invertébrés, mollusques, vers...

## Intérêts Habitats :

- Vasières infralitorales 1160

## Enjeux de conservation:

- zone importante d'alimentation pour les oiseaux migrateurs et hivernants
- tranquillité
- qualité de l'eau ?



# Prés salés

## Intérêts faunistiques :

- Limicoles et Anatidés hivernants et migrateurs\*
- Gorgebleue à miroir\*
- Phragmite aquatique\*

## Intérêts floristiques :

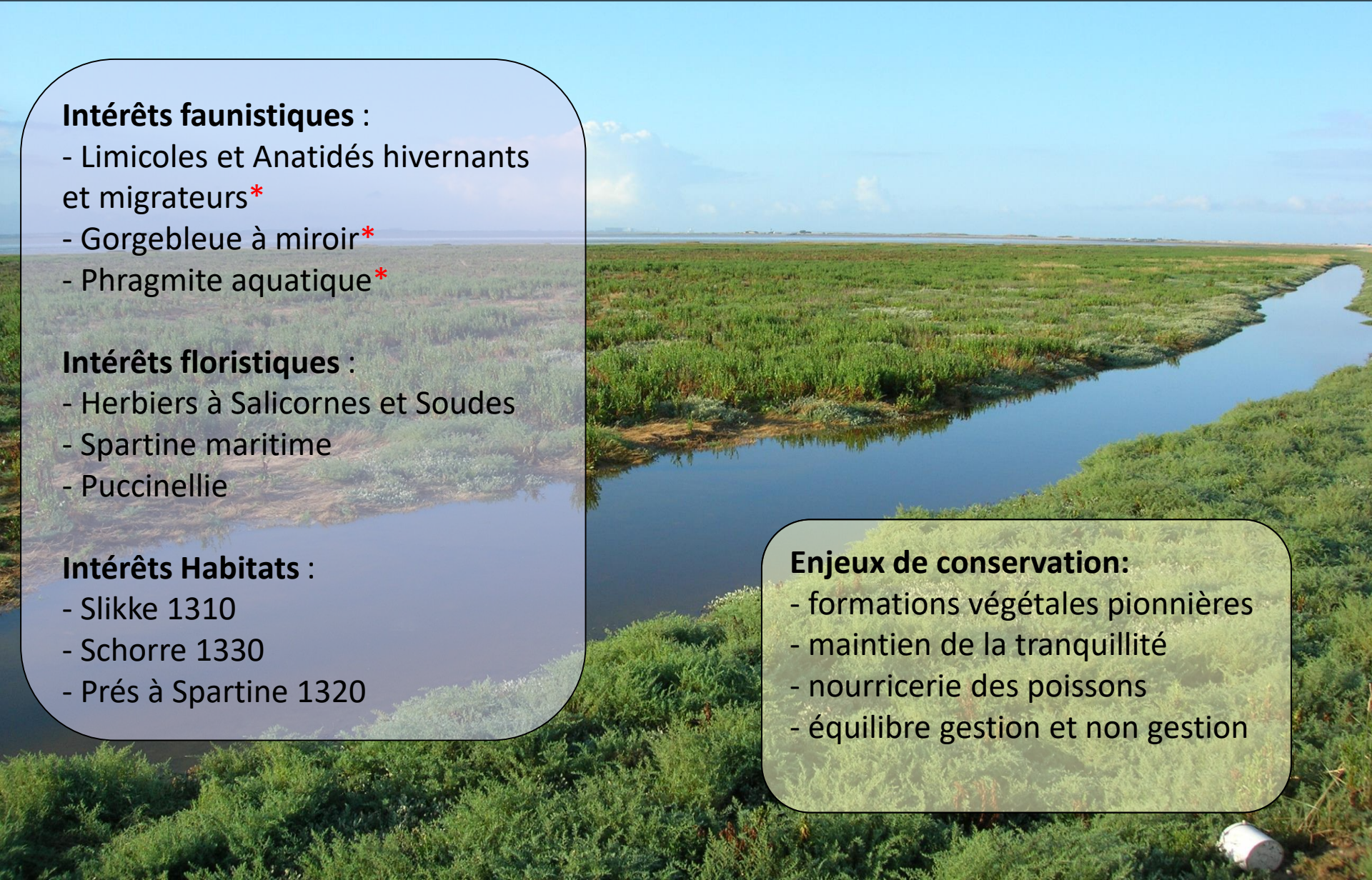
- Herbiers à Salicornes et Soudes
- Spartine maritime
- Puccinellie

## Intérêts Habitats :

- Slikke 1310
- Schorre 1330
- Prés à Spartine 1320

## Enjeux de conservation:

- formations végétales pionnières
- maintien de la tranquillité
- nourricerie des poissons
- équilibre gestion et non gestion





# Falaises

## Intérêts faunistiques :

- Limicoles\*

## Intérêts Habitats :

- Laises de mer sur cordons de galets 1210
- Pelouses du Xérobromion et du Mésobromion erecti 6210
- Falaises 1230-2

## Enjeux de conservation:

- végétation pionnière
- maintien des pelouses en bon état de conservation



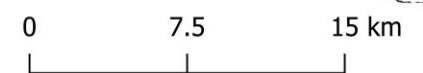
# Digues du Marais poitevin

## Sans les autres moyens de défense



- |                       |                                  |
|-----------------------|----------------------------------|
| <b>Type de Digues</b> | — Fleuves                        |
| — Fluvial             | — Zone humide du Marais poitevin |
| — Maritime            | ● Villes                         |
| — Remblai             | ■ Site Natura 2000               |
| — Autre Digue         | □ Département                    |

Source : IIBSN, SMMPBL, SMVSA/ Réalisation : PNRMP, décembre 2018

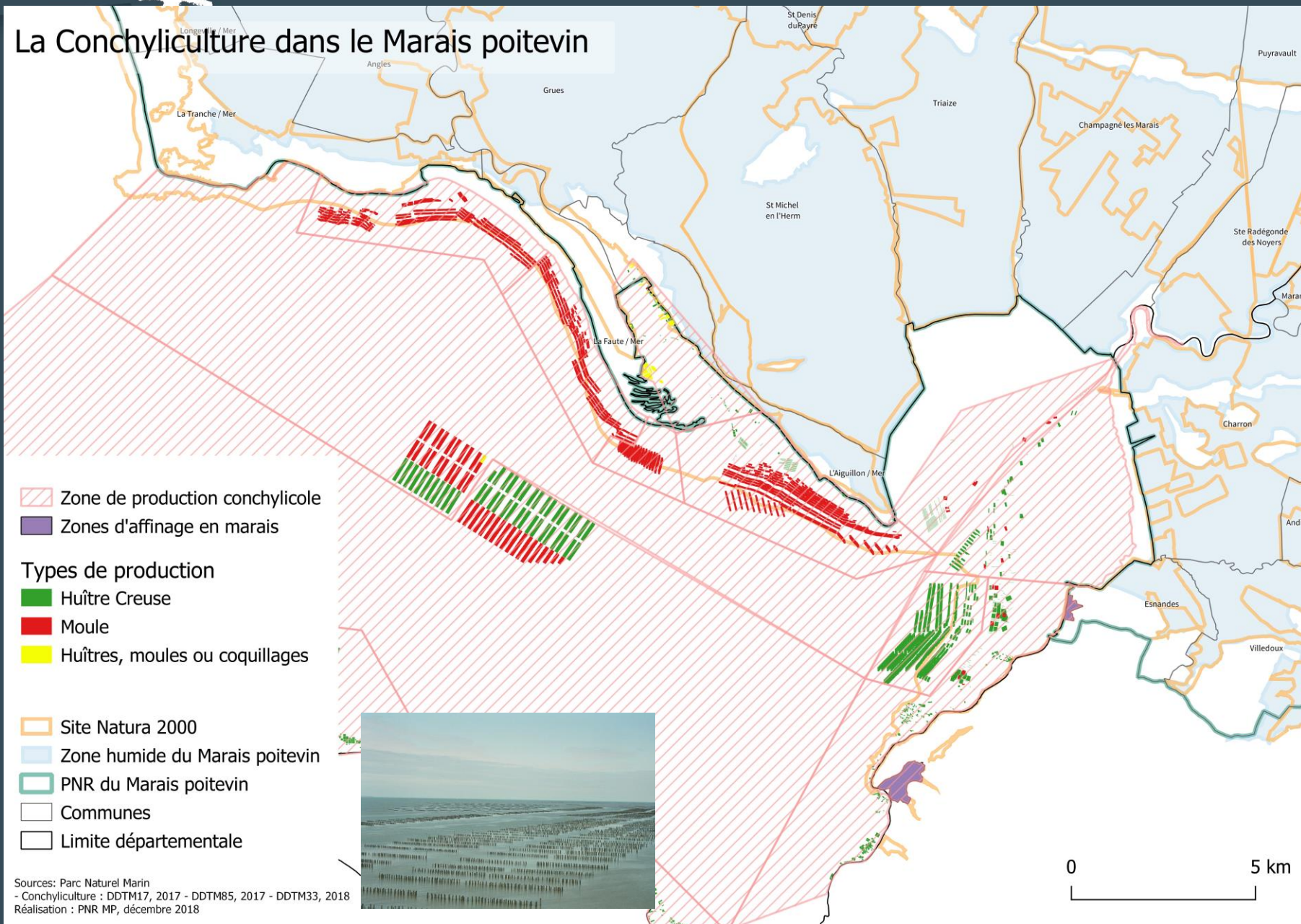


Une autre vie s'invente ici



# La Conchyliculture

## La Conchyliculture dans le Marais poitevin



Sources : Parc Naturel Marin  
- Conchyliculture : DDTM17, 2017 - DDTM85, 2017 - DDTM33, 2018  
Réalisation : PNR MP, décembre 2018

# Les Activités de loisirs

## Activités de pêches de loisirs

- Principales zones de pêche du bord
- Carrelets maritimes et estuariens
- Principales zones de pêche embarquée

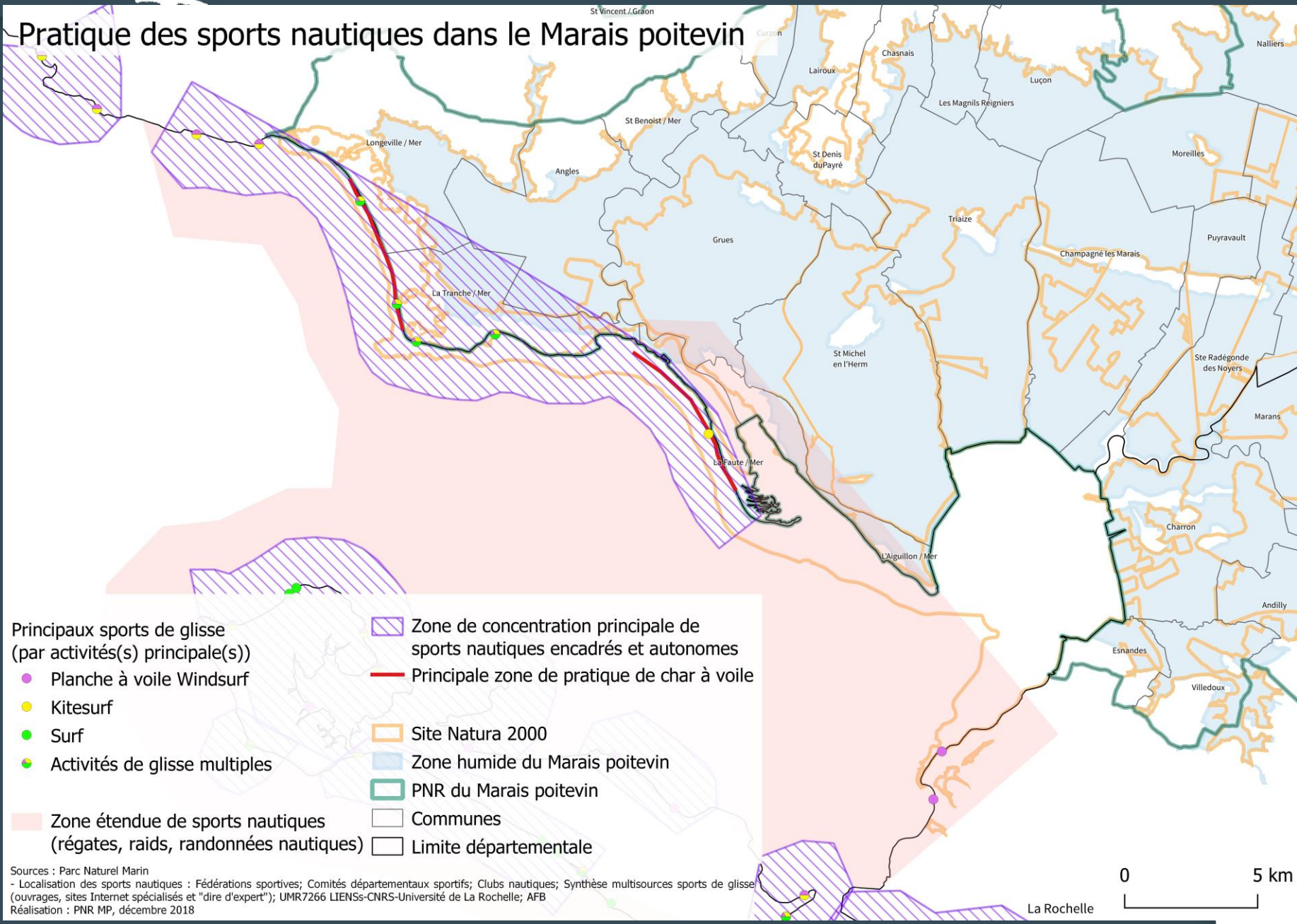
Densité de fréquentation (nombre de pêcheurs à pied par hectare, observés lors d'un comptage collectif sur la période 2014-2016)

- 0,0 - 0,3
- 0,3 - 1,2
- 1,2 - 2,6
- 2,6 - 35,5

- Site Natura 2000
- Zone humide du Marais poitevin
- PNR du Marais poitevin
- Communes
- Limite départementale

# Les Sports nautiques

## Pratique des sports nautiques dans le Marais poitevin



Principaux sports de glisse  
(par activités(s) principale(s))

- Planche à voile Windsurf
- Kitesurf
- Surf
- Activités de glisse multiples

▨ Zone de concentration principale de sports nautiques encadrés et autonomes

— Principale zone de pratique de char à voile

▭ Site Natura 2000

▭ Zone humide du Marais poitevin

▭ PNR du Marais poitevin

▭ Communes

▭ Limite départementale

Sources : Parc Naturel Marin

- Localisation des sports nautiques : Fédérations sportives; Comités départementaux sportifs; Clubs nautiques; Synthèse multisources sports de glisse (ouvrages, sites Internet spécialisés et "dire d'expert"); UMR7266 LIENSs-CNRS-Université de La Rochelle; AFB

Réalisation : PNR MP, décembre 2018

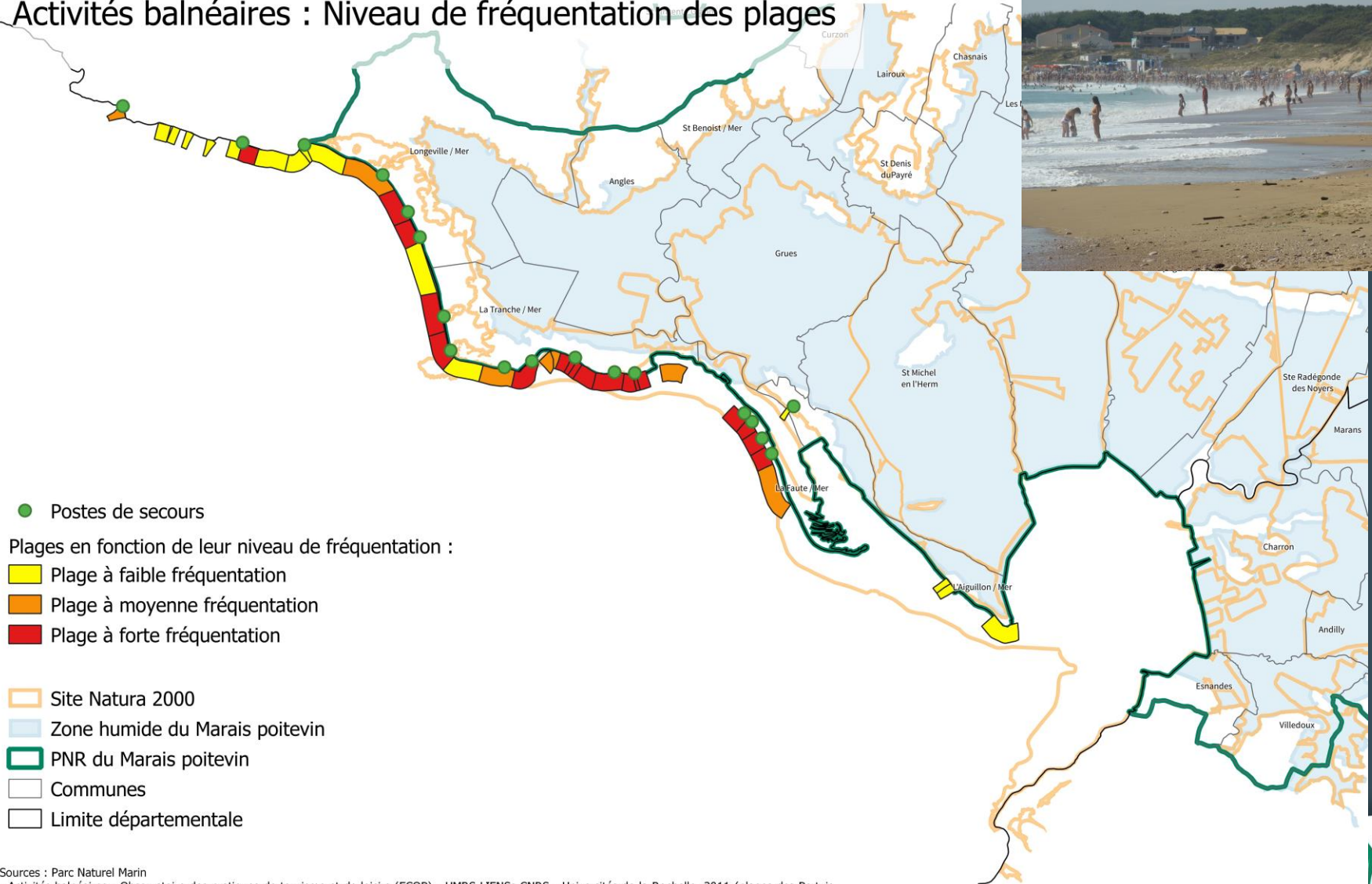
0 5 km

La Rochelle



# Les Activités balnéaires

## Activités balnéaires : Niveau de fréquentation des plages



Sources : Parc Naturel Marin  
 - Activités balnéaires : Observatoire des pratiques de tourisme et de loisirs (ECOP) - UMRS LIENSs CNRS - Universités de la Rochelle, 2011 (plages des Pertuis charentais); Communauté d'Agglomération Royan Atlantique, 2011 (pour les plages de la CARA), offices du tourisme communales et intercommunales; à "dire d'expert"

Réalisation : PNR MP, Décembre 2018

0 5 km



Parc  
naturel  
régional  
du Marais poitevin



# Hiérarchisation des enjeux

## 1 – Tableau des espèces

Evaluation docob actualisé

## 2 – Tableau des Habitats



# Hiérarchisation des enjeux

## Méthode nationale (en réflexion)

**1 - Définir la responsabilité du Marais poitevin pour les habitats et espèces d'intérêt communautaire**

**3 critères : vulnérabilité, représentativité, fonctionnalité**

**2 – Définir les objectifs d'actions en lien avec les facteurs d'influences (naturels ou anthropiques)**

**+ lien avec le PN Marin**



# Enjeux majeurs issus des réunions de 2016 avec les naturalistes (EPMP)



- élevage extensif pour le maintien des prairies
- importance des micro-habitats : boisements, coteaux calcaires, roselières, mégaphorbiaies, littoral ...
- gestion des niveaux d'eau favorable aux milieux humides
- continuités écologiques (Trame verte et bleue, continuité des habitats, corridors biologiques)
- lien avec tourisme / activités de plein air



# Enjeux majeurs issus des réunions de 2016 avec les syndicats hydrauliques (EPMP)



- Prise en compte de Natura 2000 dans les autres démarches : SAGE, CTMA, PAPI, GEMAPI
- Entretien et travaux sur le linéaire, cahier des charges pour tenir compte de N2000, mais aussi de la sécurité des ouvrages
- Gestion des niveaux d'eau par rapport aux périodes et sensibilité du milieu
- Gestion du linéaire : arbres, roselières ...
- Continuités, corridors, trame verte et bleue
- Plus-value des travaux pour la biodiversité





# Enjeux majeurs issus des réunions de 2016 avec les chambres d'agriculture (EPMP)



- élevage, valorisation des pratiques/N2000
- projet de territoire, produit et protégé
- communication positive
- continuités, corridors, trame verte et bleue



# Réflexion sur les principaux enjeux de conservation

## La conservation des habitats

vasières

prés salés

estran rocheux

complexes dunaires (haut plage – laisse de mer / blanche / grise)

lagunes

pelouses des hauts de falaise

## La conservation des espèces

Limicoles et anatidés hivernants et migrateurs

Gravelot à collier interrompu

Pélobate cultripède

Pipit rousseline ?

## Principales influences

Activités de plein air / plage

Urbanisme

Pêche à pied

.....

Gestion de l'eau / qualité ? (lien études LIFE baie Aiguillon/ EPMP /PNM)

Une autre vie s'invente ici



# Merci de votre Attention

## Prochaine réunion

- . les objectifs et programme d'actions
- . Comment créer du lien entre Natura et vos actions



## PARC NATUREL RÉGIONAL DU MARAIS POITEVIN

2, rue de l'église • 79510 Coulon

Tél. 05 49 35 15 20 • Fax 05 49 35 04 41  
correspondance@parc-marais-poitevin.fr

<http://pnr.parc-marais-poitevin.fr>

Une autre vie s'invente ici

